

ふる里からの『ふくろうだより』

6月号(水無月)

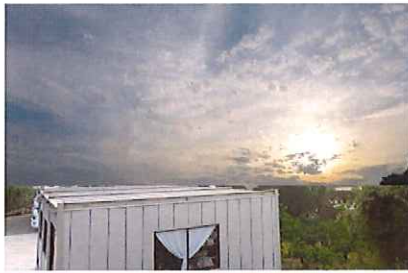
「“ホワイト・ヒルズ”に命名！」

ミニ特養の名称を“湖畔の宿 ふる里”に決め、隆明会の職員も慣れて親しみがついてきたようです。そして、令和2年4月にオープンするミニ特養“湖畔の宿 ふる里”が、素敵にスタートできるようにと職員自身の気分も高まってきているようです。出会うお方、訪問されるお方に話をしている表情が、とても明るく柔らかい雰囲気を私自身感じています。

さて、“湖畔の宿 ふる里”が10月の建設決定から悩んでいたことがあります。建設費用のことや職員体制のこと、運営の在り方など沢山あり、今でも頭を抱える事ばかりです。しかし、これらは、職員との話し合い、努力で何とかなると、思っただけでなく、楽天的に思っています。しかし、「“湖畔の宿 ふる里”が出来たら、今の職員の倍程度増える職員数分の駐車場が必要になるので、どうしよう。」思うことばかりでした。1月も後半に入った時、ふる里

から250メートル程上がった所に竹がうっそうと茂った所があり、「1台でも停めて頂けたらいいか。」と思って、地主さんをお願いに行きました。気持ちよく二つ返事で了解していただき、早速2月6日から土地の“開拓”に入りました。登記簿を調べたら400坪強！竹が密集しているばかりでなく、カズラがぐるぐる巻いて根っこも大木のようにになっているし、陶器、空き缶、ボトル、ぼろ布など、おまけに軽自動車一台のゴミ捨て場にもなっているし、とにかく大変でした。竹や大木などユンボで引っこ抜いたりしてトラックに積んで処分場に運びました。密集している竹を先ず一直線に取り除くと光が差し込んで来て、大村中の景色、大村湾、長崎空港、大村ポート場、遠くは西彼や佐世保針尾の無線塔まで、とにかく素晴らしい景色が広がっていました。竹や大木を取り除いた量は、何と！2トントラック65台分！。4月半ばまでかかりその後、土を平らにならして、砂利を敷きました。倉庫を移転して、送迎車4台が入る車庫を設定していただきました。“湖畔の宿 ふる里”が建つ所から開拓した駐車場を見上げると真っ白な車庫が光っています。とっても素敵な情景で、“ホワイト・ヒルズ”と名付けました。沢山の方々の力をお借りして出来上がった“ホワイト・ヒルズ”。朝夕の出退勤時、職員がハハハ言いながら歩いて通う姿に「ごめんねー」って思ってしまう。でも、慣れたら筋肉もりもりで介護業務に頑張る事でしょう。素敵なふる里の歴史がどんどん蓄積されています。

From センター長 森 隆敏



5月行事 あいごとう…平成クイズ!

5月行事は、令和になった月でもあり、それにふさわしい行事を考え「あいごとう…平成クイズ!」という題で14日(火)、15日(水)、16日(木)の三日間行いました。平成の31年間に起きた様々な出来事をクイズにしたゲームです。6チームに分かれて、約10問くらいのクイズを答えてもらい正解数の多いチームの勝ちというゲームです。利用者の皆さんは、「分からないな、いつだったかな…」と真剣に考えられてたり、反対に自信を持って答えたりされる方もいらっしゃいました。私たち職員も思い出すことが中々できず難しくも感じましたが、正解した時の皆さんの喜びの表情だったり、不正解で悔しがる姿もあったのですが、説明を聞き「あ～そうやったね!」と、残念がられながら納得される方もいらっしゃいました。いろんな皆さんの表情が沢山見ることが出来て、また当時を思い出されているような感じもあり本当に楽しい行事となりました。





月券つたーバンザイ



ももちやんた



司会者：ヘイクン・セイちゃん
 行事担当 原 始来、嶋原 有希

ふる里訪問ボランティア

5月18日(土)に「少林寺拳法西道院様」25日(土)に「ホワイトフルーツ様」による訪問がありました。「少林寺拳法西道院様」は、子供たちの元気で力いっぱい拳法の型を披露されました。その後は、皆様と一緒にレクリエーションを楽しみました。子供たちのふれあいに皆さんとても嬉しそうでした。



「ホワイトフルーツ様」は、フルートやギターや電子ピアノの演奏がとても素晴らしく、演奏だけで癒されるようでした。皆様の知っている曲も用意して頂き一緒に歌い踊ったり出来て、とても楽しい時間を過ごすことが出来ました。



プチイベント
 5月6日に、プチイベントの『ちまき作り』を行いました。昔、良く作ったと懐かしい話などしながらの作業。経験から手の方が覚えている感じでした。皆さんとても楽しそうでした。お手伝いの蒲池様も、ありがとうございました。



蒲池様

高齢者自立支援センター ふる里

【高齢者自立支援センターふる里】とは…

介護認定を受けておられない方(総合事業対象者)と要支援1及び2の方を対象とした新事業の高齢者活動支援サービス事業(A型)を平成29年4月から始めました。名称は「高齢者自立支援センターふる里」といいます。

生涯、健康で安全・安心な自立した生活が送れるように支援していくことを目的とし、専門的な職員(自立支援プランナー)がサポートいたします。ご興味のある方は、いつでもどうぞ。ご連絡をお待ちしております。



6月の行事予定

◆ふる里6月行事『チーム対抗!ゲーム大会』
 11日(火)・12日(水)・13日(木)

◆生花教室 ~山崎弘子先生~ 7日(火)・17日(月)
 ・山崎先生の生け花教室は、今月で終了となります。先生ありがとうございました。

◆書道教室 ~中村朱実先生~ 6日(木)・24日(月)

◆おはなしの部屋 ~鐘ヶ江先生他~ 26日(水)
 ※1 ふる里おはなしの部屋の時は、**午前中入浴**となりますので、皆様のご協力を宜しくお願いします。

◆押し花教室 ~中村壽美子先生~ 25日(火)

◆麻雀・将棋・囲碁 …毎週水曜日午後(5・19・26日実施予定です。)



今月の作品



書道教室



おし花教室



生け花教室

5月1日から新しい年号の『令和』になりました。左の写真は、令和の日に利用者の皆様とお祝いした時に食べた、おやつケーキです。竹松駅前にある『手作りケーキの店 エンゼル』さんに特別に作っていただきました。お祝いケーキを皆様に紹介した時は、イチゴがふんだんに飾られていて、その豪華さに感動!!皆様とても喜ばれました。ケーキの中もイチゴがたっぷりでした。



エンゼル様のケーキは、皆様が誕生日を迎えられた日にセンター長からプレゼントされているものです。ですが、5月31日にお店の都合により閉店されることとなりました。私たちとても残念な気持ちです。エンゼル様には、大変お世話になっていましたので、皆様にご紹介したく掲載いたしました。

編集後記 末永 直己